



Google Earth Enterprise

Dê poder a seus empregados com informações geoespaciais úteis em uma ferramenta de visualização

RESUMO RÁPIDO

- Traz o poder do Google Earth para os dados e imagens internos
- Dá poder os empregados com acesso rápido a dados de local acionáveis
- Executável em redes seguras, para manter os dados sensíveis protegidos
- Cobre a Terra, os oceanos, a história e até a Lua e Marte
- Minimiza o treinamento devido à difundida familiaridade com o Google Earth

Saiba mais sobre os recursos de produto do Google Earth Enterprise e histórias de sucesso dos clientes em: earth.google.com/enterprise ou entre em contato conosco pelo e-mail geo-sales@google.com

Traga o poder do Google Earth para seus dados internos

O Google Earth Enterprise ajuda as empresas com imagens e outros dados geoespaciais a tornar esta informação acessível e útil para os tomadores de decisão e empregados de primeira linha através de um aplicativo intuitivo, visual e rápido.

Resumo de Produtos do Google Earth Enterprise

Construa um globo privado a partir dos dados de sua própria empresa, usando a tecnologia Google Earth. Agências governamentais e empresas executam o Google Earth Enterprise em seus próprios centros de dados, mantendo os dados sensíveis sob a proteção de um firewall com acesso restrito a empregados autorizados.

Realize o potencial total de seus atuais investimentos em tecnologia e dados GIS (Geographic Information System, sistema de informações geográficas). Combine grandes quantidades de dados geoespaciais (até mesmo terabytes) em um único globo que permita aos empregados o acesso rápido aos dados para dar suporte à tomada de decisões urgentes. O Google Earth Enterprise pode incorporar dados disponíveis do ESRI, Oracle, MapInfo e mais.

Faça com que informações geoespaciais úteis sejam acessíveis a todos os empregados da empresa com a mesma tecnologia fácil de usar do Google Earth. É uma maneira econômica de dar ao seu pessoal da linha de frente informações de local acionáveis em um globo 3D flutuante ou um mapa em 2D interativo.

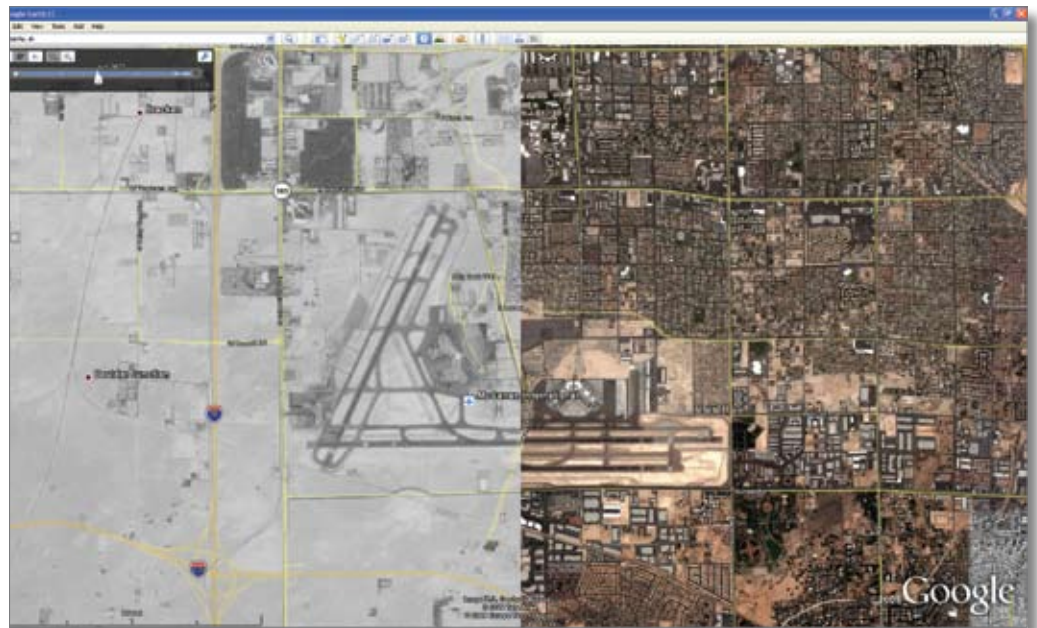


Figura 1: Compara facilmente imagens de diferentes épocas, como nessas duas fotos da área de Las Vegas tiradas com 25 anos de diferença.

Recursos chave

Rapidez O Google Earth Enterprise pode ser instalado em um questão de dias e estar em operação rapidamente, para atender às necessidades de sua empresa. Melhor ainda, é fácil de usar. A ampla familiaridade com o Google Earth promove a adoção rápida pelo usuário, com necessidade mínima de treinamento.

Mantenha seus dados seguros O Google Earth Enterprise lhe oferece duas opções de implantação. Corporações e governos podem optar por hospedar o Google Earth Enterprise em servidores internos ou trabalhar com seus dados como uma camada, sobre o banco de dados de imagens de satélite e informações de mapeamento global do Google. De qualquer das formas, os dados internos estarão seguros e protegidos contra o acesso não autorizado.

Leve-o com você Torne os dados acessíveis aos empregados móveis, mesmo onde a banda larga é limitada ou não está disponível, com a solução portátil do Google Earth Enterprise, ideal para a recuperação de desastres e outras operações de campo.

Pesquise facilmente Um plug-in adicional de pesquisa permite aos usuários consultar os dados geoespaciais da empresa e visualizar os dados relevantes no globo.

Vá mais além do Earth Além do Earth, o Google permite agora aos usuários visualizar dados sobre os Oceanos, e até mesmo a Lua e Marte. O Google Earth também lhe permite “voltar no tempo” com a habilidade de visualizar imagens históricas. Compará-las com as visualizações atuais ajuda os empregados a entender rapidamente como um lugar ou região evoluiu ao longo do tempo.



Figura 2: Coloque os dados da sua empresa sobre a terra (e agora também sobre o fundo do mar), como visto nesta imagem do Marianas Trench.

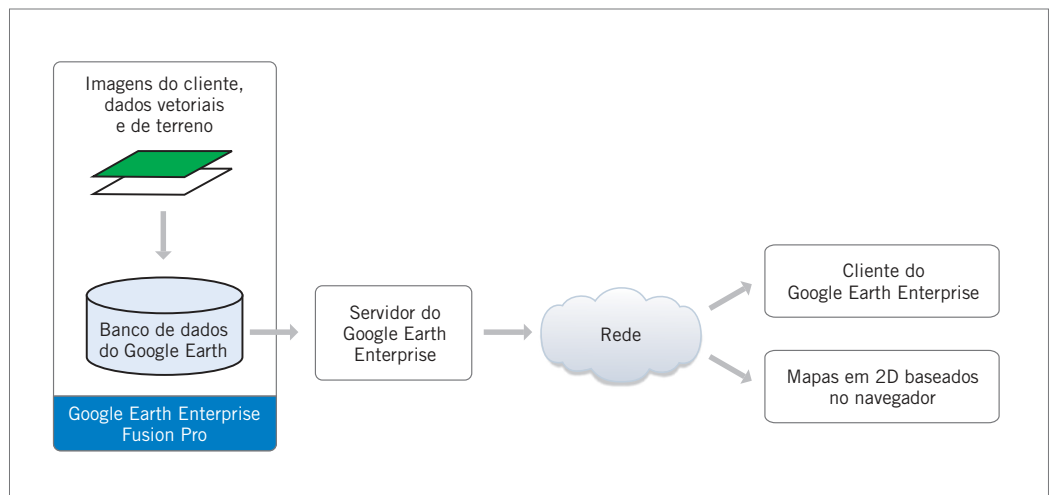
Detalhes técnicos

O Google Earth Enterprise trás para a sua organização a mesma tecnologia usada para alimentar o Google Earth público. Três componentes de software (um cliente, um servidor e um servidor de fusão) trazem a capacidade total do Google Earth para os dados internos.

Cliente Instalado em um computador de usuário, o cliente do Google Earth Enterprise parece idêntico ao Google Earth, mas permite aos usuários conectar-se diretamente com o globo privado da empresa para visualizar, pesquisar e criar dados. Os clientes também podem usar um navegador para ver mapas em 2D do servidor do Google Earth Enterprise.

Servidor O Servidor do Google Earth Enterprise hospeda os dados e os entrega ao usuário final através da conexão com o cliente do Google Earth Enterprise.

Google Earth Fusion Combina todos os dados geoespaciais da empresa em um globo flutuante que é disponibilizado aos usuários através do Servidor do Google Earth Enterprise. O Google Earth Fusion pode integrar dados raster, incluindo imagem e terreno, dados vetoriais, KML, modelos em 3D e até mesmo dados armazenados em modelos tradicionais.



O Google Earth Enterprise é executável no Linux e pode ser instalado em qualquer servidor rack-mount comercial. O hardware para o Google Earth Enterprise deve ser fornecido separadamente. O espaço de disco requerido vai variar de acordo com a quantidade de dados armazenados e gerenciados dentro do Google Earth Enterprise.

Para saber sobre requisitos adicionais do sistema, visite: earth.google.com/enterprise/earth_technical.html

